

PAW Modulheizkreis für optimale Speicherentladung

Für energieoptimierte Speicherentladung empfiehlt sich der Modulheizkreis K 35 (DN 25) mit 4-Wege-Mischer von PAW – der hat einen zusätzlichen Anschluss für die Entladung aus der mittleren Speicherebene.

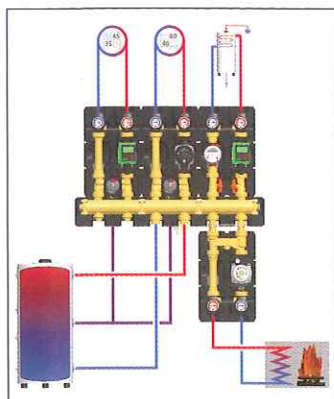
Der 4-Wege-Mischer der PAW VertriebsGmbH aus Gröbming/Stmk. wird in Verbindung mit einem Pufferspeicher genutzt. Wenn verbraucherseitig nur eine niedrige Temperatur benötigt wird, wie z. B. bei Fußboden- oder Wandheizungen, entnimmt der 4-Wege-Mischer das Vorlaufwasser zunächst aus der mittleren Speicherebene. Erst wenn die Temperatur in diesem Bereich nicht mehr ausreicht, wird Wasser aus der obersten, heißen Speicherebene mit dazugemischt.

Durch die Entladung aus zwei Speicherebenen, für die verschiedenen Vorlauftemperaturen, wird die Energie im Pufferspeicher effizienter genutzt. Die mittlere Temperatur wird weiter abgekühlt, die heiße Temperatur oben bleibt für Radiatoren bzw. Warmwasserbereitung zur Verfügung.

Einsatzgebiet des K35 – Modulheizkreises mit 4-Wege-Mischers: Heizungsanlagen mit Pufferspeicher und Frischwasserstation Anlagen mit Niedertemperaturheizungen

Schnell planen, montieren, erweitern

Die PAW Modulheizkreise und Modulverteiler DN 25 sind vor-



Montagebeispiel: Modulheiztechnik mit 4-Wege-Mischer von PAW.

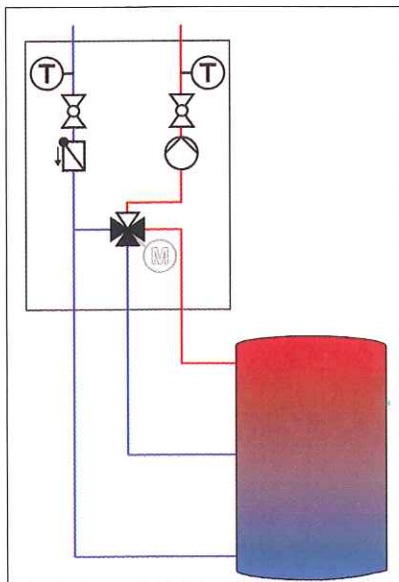
montierte Armaturengruppen für Heizkreise. Die Modulheizkreise können auf einem Modulverteiler oder einer Halteplatte mit Übergangverschraubungen montiert werden. Mit Hilfe von Übergangverschraubungen können Modulheizkreise auch auf Modulverteiler anderer Dimensionen montiert werden.

Die einzelnen Module sind somit problemlos miteinander kombinierbar und können nahezu beliebig zusammengestellt werden. Diese hohe Flexibilität wird durch den modularen Aufbau des Gesamtsystems erreicht. Dadurch kann man schnell und professionell die Heizkreisverteiler planen, montieren und bedarfsgerecht erweitern.

PAW bietet Heizkreise für die verschiedensten Anwendungsbereiche, wie z. B. Boilerladung oder Niedertemperaturheizungen. ■

www.paw.eu

PAW Mischer mit zusätzlichem Anschluss (hinten) für die Entnahme aus der Mitte eines Solar-Pufferspeichers.

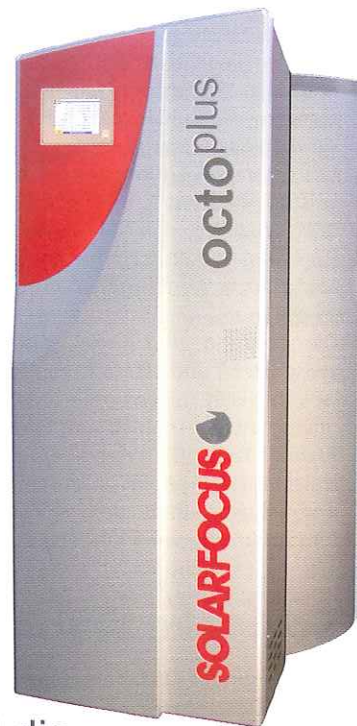


Kostenlose Energie der Sonne

und die Kraft aus Biomasse

Energie Genie 2011

Pelletsessel octo plus: die Energiezentrale auf 1 m²



Besuchen Sie auf der

INTER PELLETS

das Showgrillen mit Starkoch Harald Wohlfahrt am grillinator!



Stuttgart, 5.-7.10., Stand Nr. 4.628

www.solarfocus.eu